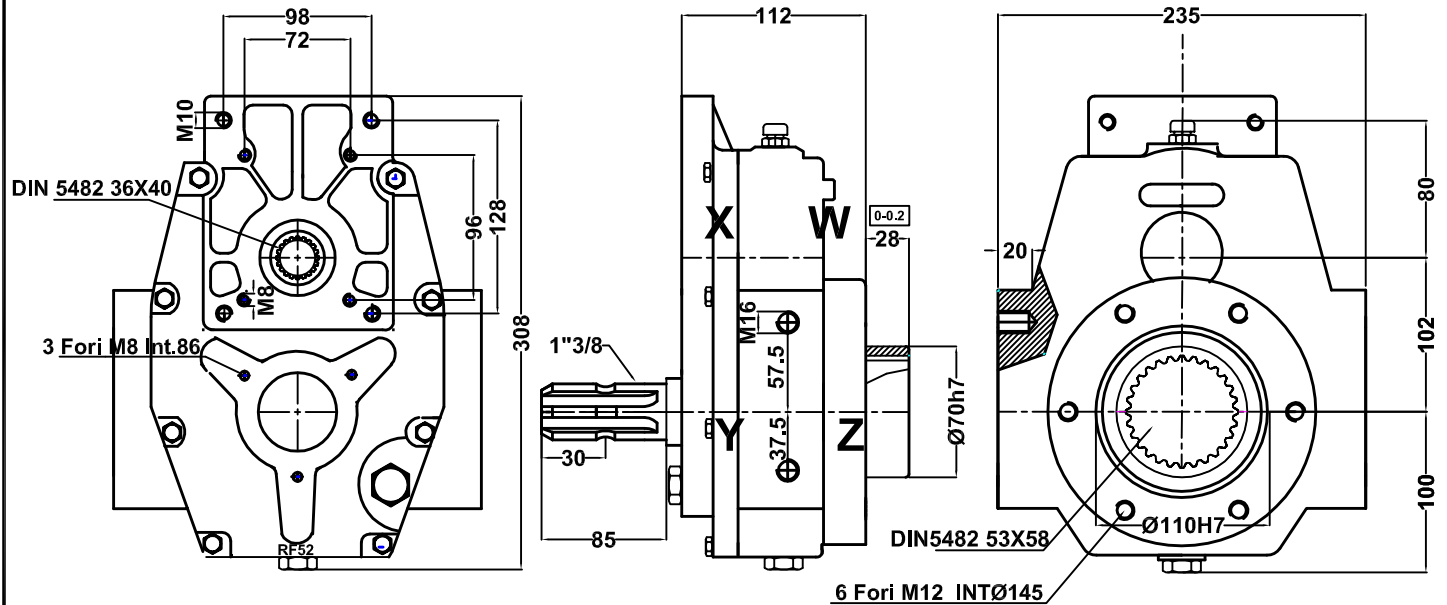




RF 52



IMPIEGHI PRINCIPALI:
MAIN APPLICATION:

	RAPPORTO GEAR RATIO	GIRI ENTRATA INPUT REV.	POTENZA ENTRATA INPUT POWER		COPPIA TORQUE	GIRI USCITA OUTPUT REV.	CODICE CODE	CUSINETTI BEARINGS
			CV	KW				
MOLTIPLICATORI OVERDRIVE/GEARS	1:3	giri/min - rpm					RF52/1	X 6010
						W 6010		
		540	30	22	9.53	540		Y 6010
								Z 6010
							Olio consigliato Recommended oil grade	PESO WEIGHT
						SAE 150 KG.	kg.14	
MATERIALI MATERIALS	ALBERI/SHAFTS	INGRANAG./GEARS	SCATOLA/BOX		DENTATURA/ TOOTHING			
	18NiCrMo5	18NiCrMo5	GALSI91 GALSI91	DENTI ELICOIDALI, SBARBATI, C.T.R C.T.R HELICOIDAL AND SHAVED TOOTH				



I gruppi vengono forniti senza olio; provvedere al riempimento fino al livello prima della messa in opera.
The units are supplied without oil; before use fill, at to the correct level.