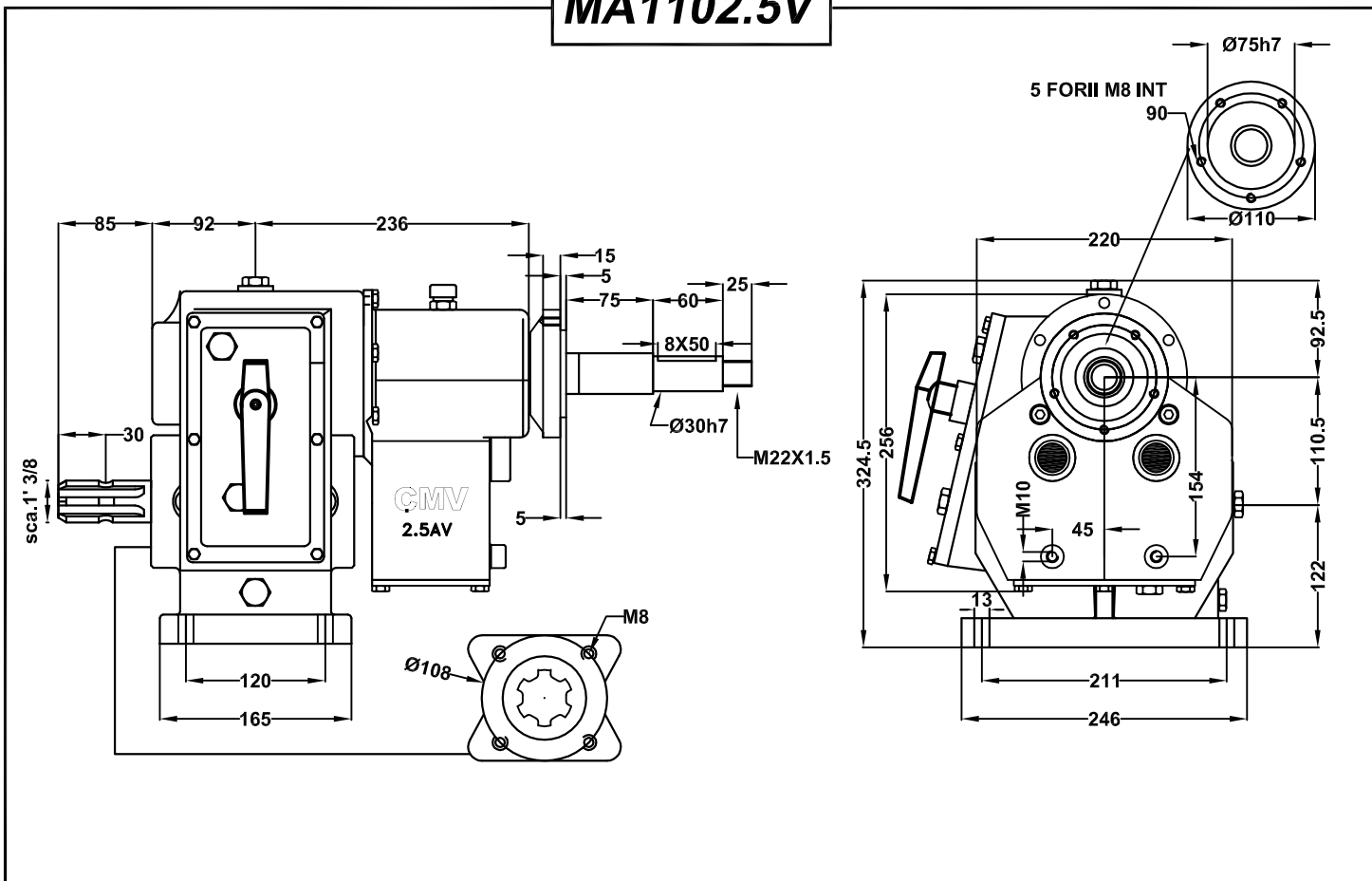




# MA1102.5V



IMPIEGHI PRINCIPALI: Atomizzatori  
MAIN APPLICATION: Atomizers sprayers

	RAPPORTO GEAR RATIO	GIRI ENTRATA INPUT REV. <i>giri/min - rpm</i>	POTENZA ENTRATA INPUT POWER		COPPIA Nm	GIRI USCITA OUTPUT REV. <i>giri/min - rpm</i>	CODICE CODE	CUSCINETTI BEARINGS
			CV	kW				
RIDUTTORI REDUCTION GEARS							<b>MA110A2.5V1</b>	
MOLTIPLICATORI OVERDRIVE GEARS	<b>4.5</b>	<b>540</b>	<b>61</b>	<b>44.8</b>	<b>176</b>	<b>2430</b>		PESO WEIGHT <b>Kg= 55</b>
	<b>3.5</b>	<b>540</b>	<b>60</b>	<b>43.5</b>	<b>223</b>	<b>1890</b>		OLIO CONSIGLIATO RECOMMENDED OIL SAE 150

MATERIALI MATERIALS	ALBERI /SHAFTS	INGRANAGGI / GEARS	SCATOLA /BOX	DENTATURA / TOOTHING
	<b>18NiCrMo5</b>	<b>18NiCrMo5</b>	<b>Ghisa G25 Cast Iron G25</b>	<b>A denti elicoidali, sbarbati, C.T.R C.T.R helicoidal and shaved tooth</b>



I gruppi vengono forniti senza olio; provvedere al riempimento fino al livello prima della messa in opera.  
The units are supplied without oil; before use fill, at to the correct level.